

WINGBURG



BELPORT

Türsysteme für in der Wand laufende Schiebetüren
in Trockenbauwänden und Mauerwerk





WINGBURG – Deutsche Ingenieurskunst

Als Spezialist für fortschrittliche Innentürsysteme entwickeln und produzieren wir im ostwestfälischen Hövelhof technisch ausgefeilte Produkte verlässlich und präzise. Als erfahrener Partner bietet WINGBURG eine umfassende und fundierte Beratung bei der Abwicklung und Realisierung von modernen Innentürsystemen. Dabei unterstützen unsere Experten bei den grenzenlosen Gestaltungsmöglichkeiten von Schiebe- und Drehtüren und begleiten Architekten und Planer, Fachhändler sowie Verarbeiter bei der optimalen Integration der Innentür. Für jegliche Raumsituation bietet WINGBURG die passende Lösung und schafft so neue Perspektiven in einem wachsenden Markt.

Die zahlreichen Konfigurationsmöglichkeiten und Ausstattungslinien bieten die passende Lösung für Ihre Anforderungen. Mit unseren Innentürsystemen bieten wir das perfekte Instrument zur Umsetzung variabler Wohn- und Raumkonzepte.



RAUMERLEBNISSE DER ZUKUNFT

WINGBURG Schiebetürsysteme definieren den Stand der Technik bei in der Wand laufenden Schiebetüren neu. Alle Systemkomponenten haben wir auf ein Standard-Türblattmaß abgestimmt, sodass eine bauseitige Anpassung komplett entfällt. Jedes Element ist spielend leicht auf gängige Wandstärken einstellbar. Sichere Steckverbindungen der Rahmenkomponenten bringen bei der Montage viel Zeitersparnis und wer noch mehr Tempo wünscht, kann die Systeme ab Werk vormontiert bestellen. Zusätzlich können die Systeme beidseitig mit einem Kabelkanal ausgestattet werden, sodass Schalter und Steckdosen normgerecht neben der Tür platziert werden. Die Laufschiene ist auch nach Montage des Schiebetürsystems in der Wand herausnehmbar. Das Türblatt kann jederzeit montiert und nachjustiert werden.

BELPORT-FUNKTIONEN:

- unsichtbares Schieben in der Wand
- für Trockenbau & Mauerwerk
- reversible Laufschiene

BELPORT-DESIGN:

- wandbündige Optik
- puristisches Design
- zahlreiche Ausführungen möglich

BELPORT-PLUS⁺:

- renovierungsfähig
- müheloser Einbau
- kurze Lieferzeit
- Komfort-Zubehör

AUSSTATTUNGSLINIEN

Schon in der Ausstattungslinie **Basis** bieten Ihnen WINGBURG Schiebetürsysteme viele Vorteile gegenüber herkömmlichen Bausatzlösungen oder selbst entworfenen Konstruktionen für in der Wand laufende Schiebetüren.

BASIS AUSSTATTUNGSLINIE

Komponenten: selbsttragendes Element bestehend aus Wandtasche, Anschlagpfosten mit Einlaufprofil, Traverse, Laufwagen/Klemmbacken für ein Türblattgewicht bis 120 kg, einstellbare Türstopper, zentrierende Bodenführung

+ **AVANTGARDE** AUSSTATTUNGSLINIE (einsetzbar ab 860 mm Türbreite)

Ergänzende Komponenten: beidseitige Einzugsdämpfung (bis 80 kg Türgewicht), bei 2-flg. Sets optional mit Synchronlauf (bis 40 kg Flügelgewicht)

+ **EXKLUSIV** AUSSTATTUNGSLINIE (einsetzbar ab 610 mm Türbreite)

Ergänzende Komponenten: einseitige Einzugsdämpfung auf der Schließseite in Kombination mit einem Push to slide auf der Taschenseite (bis 80 kg Türgewicht)

+ **SUPERIOR** AUSSTATTUNGSLINIE (einsetzbar ab 860 mm Türbreite)

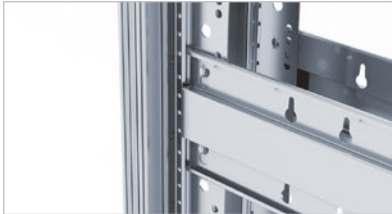
beidseitige Einzugsdämpfung mit Push-Funktion auf der Taschenseite (max. 80 kg Türgewicht)



BELPORT TÜRSYSTEM AUF EINEN BLICK



**Aluminium
Spachtellaibung**



1 Steckverbindung

Durch die passgenaue Steckverbindung ist die Wandtasche in wenigen Minuten zusammengebaut. Ebenso leicht gelingt die Integration in die Wand. Alle Systeme werden passend zur Türgröße vor konfektioniert. Messen, Bohren und Sägen entfällt somit.



2 Meterrissmarkierung

Die Meterrissmarkierung auf dem Anschlagpfosten erleichtert den Einbau auf der Baustelle auf OKFF.



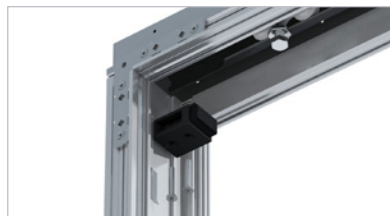
3 Verstellbare Türstopper

Beide Stopper sind jederzeit verstell- und erreichbar, wodurch die Position des Türblattes in der Wandtasche jederzeit individuell anpassbar ist. Auch ein flächenbündiges Einschieben der Tür in die Wandtasche kann jederzeit eingestellt werden.



4 Zentrierte Bodenführung

Eine Bodenführung für Holz- oder Glastüren trägt maßgeblich zu einem ruhigen Lauf der Tür bei. Mit Hilfe einer lösbaren Klippverbindung kann diese einfach in die Grundplatte gesteckt werden.



5 Revisionsöffnung

Für das schnelle Austauschen und Nachrüsten von Zubehör ist kein Ausbau der Laufschiene mehr nötig. Die verbesserte Laufschienegeometrie mit Revisionsöffnung macht es möglich.



6 Entnehmbare Laufschiene

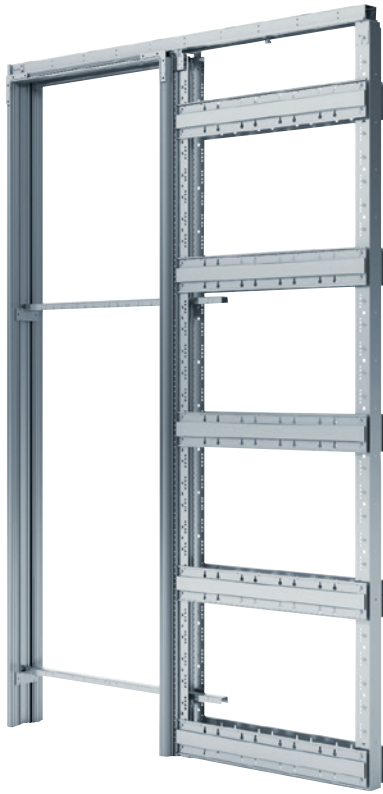
Dank des Bajonettverschlusses ist sogar die Laufschiene 100 % reversibel. Und mit den schwarzen Oberflächen aller sichtbaren Teile ist Sie im Durchgangsbereich nahezu unsichtbar.



Metall-Laufwagen

Die im Set enthaltenen Laufwagen sind für Türen bis zu 120 kg einsetzbar und zeichnen sich durch eine besondere Laufruhe aus.

BELPORT TÜRSYSTEM FÜR TROCKENBAU & HOLZSTÄNDERWERK



EINFACH

In kürzester Zeit montiert: Die wenigen Rahmenkomponenten des Sets werden nur zusammengesteckt, stärker beanspruchte Stellen verschraubt. Nach rund 15 Minuten ist das Element zum Einbau in die Wand bereit.

FLEXIBEL

Das gesamte Element befindet sich in einem handlichen Karton. Er ist leicht zu transportieren und kann liegend oder stehend gelagert werden, was kostbaren Lagerplatz spart. Das System ist für drei Wandstärken lieferbar (100/125/150 mm).



Einsetzbar als Vorsatzschale vor eine bestehende Wandöffnung



Einsetzbar im Holzständerwerk



Einsetzbar im Trockenbau

BELPORT TÜRSYSTEM FÜR MAUERWERK



Die Putzträgerplatte ist fest mit der Unterkonstruktion verbunden und dient als Bindeglied zwischen System und Mauerwerk. Die Dicke des Mauerwerks (ohne Putz) wird hier gespiegelt.

Tür und Laufschiene sind jederzeit ohne zusätzliche Revisionsöffnung zu demontieren.

Die Wandtasche des Elements wird vormontiert geliefert.

EINFACH

In kürzester Zeit montiert: Die vormontierte Wandtasche wird durch die Verschraubung des Tragprofils und des Anschlagpfostens zu einer Einheit. Das System wird auf OKFF (Oberkante des fertigen Fußbodens) in die vorbereitete Wandöffnung gestellt und ist bereit zum Verputzen.

FLEXIBEL

Das vormontierte System bildet eine Verpackungseinheit, die liegend oder stehend gelagert werden kann. Für ein einfaches Handling erfolgt der Transport auf Paletten. Das Set ist auf ein Mauerwerk von 11,5 cm Wandstärke (ohne Putz) ausgelegt.



Einsetzbar im Mauerwerk

BELPORT TÜRSYSTEM für Trockenbau & Holzständerwerk mit Holztürblatt

BELPORT-Türsysteme erlauben die zargenlose Realisierung von in der Wand laufenden Holz- oder Glastüren. Diese Variante ermöglicht es, die Tür bündig in die Wandtasche einzuschieben und so ganz „verschwinden“ zu lassen. Das System wird inkl. vormontierter Spachtellaibung aus Aluminium geliefert, für eine formstabile, zargenlose Optik ohne störende Serviceblende. **BELPORT kann durch wenige Handgriffe, in kürzester Zeit, in die Wand integriert werden.**



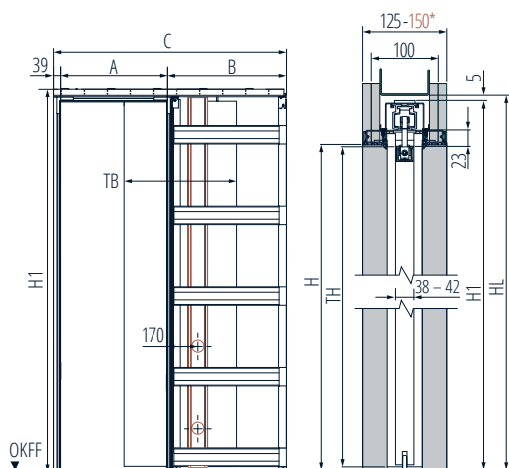
SYSTEM FÜR TROCKENBAUWAND

BELPORT B1T-H

System für Schiebetüren in **Trockenbauwand, 1-flg., zargenlos, CW75/CW100**, für stumpfe **Holz Türblätter** in Standardabmessung bis 120 kg

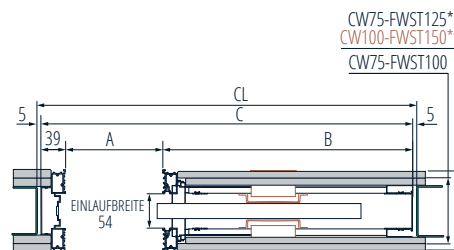
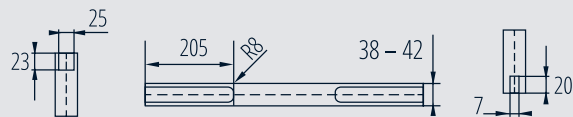


Technische Zeichnungen / Maße für BELPORT B1T-H



Information

Zur Aufnahme der Beschläge ist oben am Türblatt eine **Fräsung** und an der Türblattunterseite eine Nut für die Bodenführung auszuführen.



FWST = Fertigwandstärke | CW = Profilstärke | * Doppelbeplankung

MASSTABELLE BELPORT B1T-H | B1TK-H

Maße	TB	735	860	985	1110	1235	Maße	TH	1985	2110	2235
A		700	825	950	1075	1200	H		1995	2120	2245
B		776	901	1026	1151	1276	H1		2061	2186	2311
C		1515	1765	2015	2265	2515	HL		2066	2191	2316
CL		1525	1775	2025	2275	2525					

alle Maße in mm
CL/HL = Rohbauöffnungsmaße

- A = Lichte Durchgangsbreite
- B = Taschenbreite
- C = Systemaußenmaßbreite
- CL = Lichte Wandöffnungsweite
- H = Lichte Durchgangshöhe
- TH = Türblatthöhe
- H1 = Systemaußenmaßhöhe
- HL = Lichte Wandöffnungshöhe

BELPORT TÜRSYSTEM für Mauerwerk mit Holztürblatt

BELPORT-Türsysteme erlauben die zargenlose Realisierung von in der Wand laufenden Holz- oder Glastüren. Diese Variante ermöglicht es, die Tür bündig in die Wandtasche einzuschieben und so ganz „verschwinden“ zu lassen. Die Wandtasche des Elements wird inkl. Putzträgerplatte, vormontiert geliefert. **BELPORT kann durch wenige Handgriffe, in kürzester Zeit, in die Wand integriert werden.**



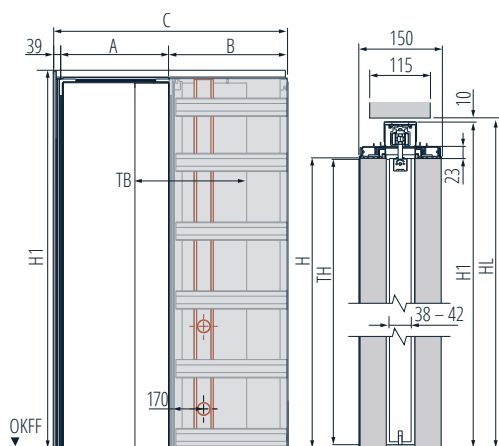
SYSTEM FÜR MAUERWERK

BELPORT B1M-H

System für Schiebetüren in **Mauerwerk, 1-flg., zargenlos, MW115, FWST150 mm**, für stumpfe **Holz Türblätter** in Standardabmessung bis 120 kg

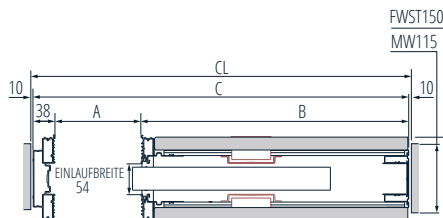
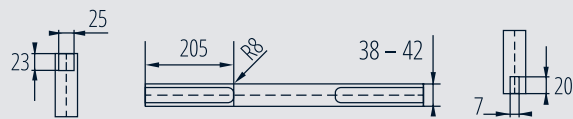


Technische Zeichnungen / Maße für BELPORT B1M-H



Information

Zur Aufnahme der Beschläge ist oben am Türblatt eine **Fräsung** und an der Türblattunterseite eine Nut für die Bodenführung auszuführen.



FWST = Fertigwandstärke | MW = Mauerwerk

MASSTABELLE BELPORT B1M-H | B1MK-H

Maße TB	735	860	985	1110	1235	Maße TH	1985	2110	2235
A	700	825	950	1075	1200	H	1995	2120	2245
B	776	901	1026	1151	1276	H1	2061	2186	2311
C	1515	1765	2015	2265	2515	HL	2071	2196	2321
CL	1535	1785	2035	2285	2535				

alle Maße in mm
CL/HL = Rohbauöffnungsmaße

A = Lichte Durchgangsbreite
B = Taschenbreite
C = Systemaußenmaßbreite
CL = Lichte Wandöffnungsweite
H = Lichte Durchgangshöhe
TH = Türblatthöhe
H1 = Systemaußenmaßhöhe
HL = Lichte Wandöffnungshöhe

BELPORT TÜRSYSTEM für Trockenbau & Holzständerwerk mit Glastürblatt

BELPORT-Türsysteme erlauben die zargenlose Realisierung von in der Wand laufenden Holz- oder Glastüren. Diese Variante ermöglicht es, die Tür bündig in die Wandtasche einzuschieben und so ganz „verschwinden“ zu lassen. Das System wird inkl. vormontierter Spachtellaibung aus Aluminium geliefert, für eine formstabile, zargenlose Optik ohne störende Serviceblende. **BELPORT kann durch wenige Handgriffe, in kürzester Zeit, in die Wand integriert werden.**



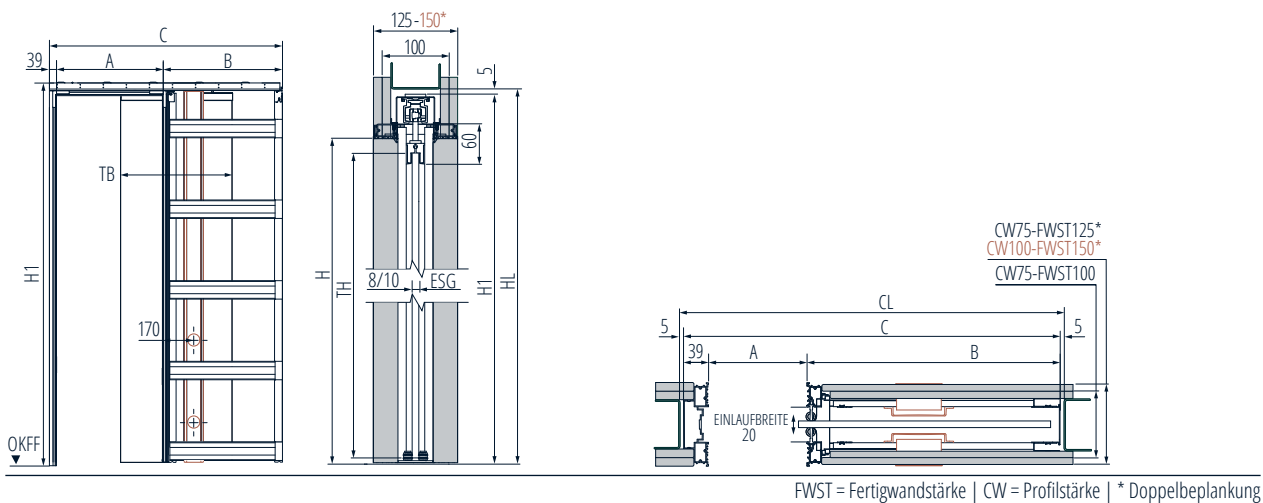
SYSTEM FÜR TROCKENBAUWAND

BELPORT B1T-G

System für Schiebetüren in **Trockenbauwand, 1-flg., zargenlos, CW75/CW100**, für **Glastürblätter** in Standardabmessung bis 120 kg



Technische Zeichnungen / Maße für BELPORT B1T-G



MASSTABELLE BELPORT B1T-G | B1TK-G

Maße	TB	735	860	985	1110	1235	Maße	TH	1965	2090	2215
A		700	825	950	1075	1200	H		1995	2120	2245
B		776	901	1026	1151	1276	H1		2061	2186	2311
C		1515	1765	2015	2265	2515	HL		2066	2191	2316
CL		1525	1775	2025	2275	2525					

alle Maße in mm
CL/HL = Rohbauöffnungsmaße

A = Lichte Durchgangsbreite
 B = Taschenbreite
 C = Systemaußenmaßbreite
 CL = Lichte Wandöffnungsweite
 H = Lichte Durchgangshöhe
 TH = Türblatthöhe
 H1 = Systemaußenmaßhöhe
 HL = Lichte Wandöffnungshöhe

BELPORT TÜRSYSTEM für Mauerwerk mit Glastürblatt

BELPORT-Türsysteme erlauben die zargenlose Realisierung von in der Wand laufenden Holz- oder Glastüren. Diese Variante ermöglicht es, die Tür bündig in die Wandtasche einzuschieben und so ganz „verschwinden“ zu lassen. Die Wandtasche des Elements wird inkl. Putzträgerplatte, vormontiert geliefert. **BELPORT kann durch wenige Handgriffe, in kürzester Zeit, in die Wand integriert werden.**



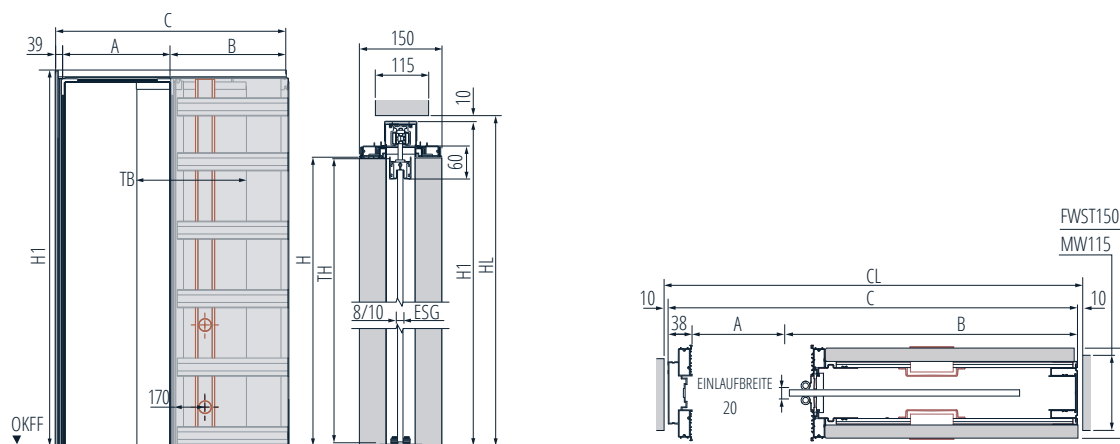
SYSTEM FÜR MAUERWERK

BELPORT B1M-G

System für Schiebetüren in **Mauerwerk, 1-flg., zargenlos**, MW115, FWST150 mm, für **Glastürblätter** in Standardabmessung bis 120 kg



Technische Zeichnungen / Maße für BELPORT B1M-G



FWST = Fertigwandstärke | MW = Mauerwerk

MASSTABELLE BELPORT B1M-G | B1MK-G

Maße	TB	735	860	985	1110	1235	Maße	TH	1965	2090	2215
A		700	825	950	1075	1200	H		1995	2120	2245
B		776	901	1026	1151	1276	H1		2061	2186	2311
C		1515	1765	2015	2265	2515	HL		2071	2196	2321
CL		1535	1785	2035	2285	2535					

alle Maße in mm
CL/HL = Rohbauöffnungsmaße

A = Lichte Durchgangsbreite
B = Taschenbreite
C = Systemaußenmaßbreite
CL = Lichte Wandöffnungsbreite
H = Lichte Durchgangshöhe
H1 = Systemaußenmaßhöhe
TH = Türblatthöhe
HL = Lichte Wandöffnungshöhe

EINZELKOMPONENTEN



EINZUGSDÄMPFER, einseitig (für Türblätter \geq 610 mm Breite)

Der einseitige Einzugsdämpfer entschleunigt das Türblatt beim Schließen der Tür und zieht dieses einige Zentimeter bis zur Ruheposition ein. Er übernimmt gleichzeitig die Funktion des Einklemmschutzes.



EINZUGSDÄMPFER, beidseitig (für Türblätter \geq 860 mm Breite)

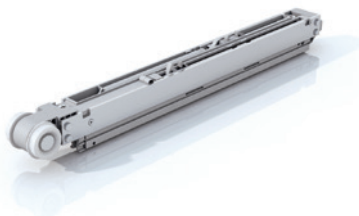
Der beidseitige Einzugsdämpfer besitzt die Funktionalität des einseitigen Einzugsdämpfers. Das Türblatt wird kontrolliert und leise in die Wandtasche und in Richtung Anschlagpfosten geführt.



PUSH TO SLIDE

Mit dem Push to slide lassen sich Türblätter, die im Durchgang flächenbündig mit der Zarge in der Wandtasche ruhen, wieder freigeben. Durch sanften Druck auf das Türblatt springt dieses einige Zentimeter aus der Wandtasche hervor, sodass der eingelassene Griff des Türblattes wieder betätigt werden kann. Diese Funktion lässt sich mit einem einseitigen Dämpfer auf der Schließseite kombinieren.

TIPP: Bedenken Sie bei der Wahl des Griffes, dass er zur Einlaufbreite des Elements passen muss.



PUSHPLUS-DÄMPFER

Der Pushplus-Dämpfer vereint die Vorzüge eines Push to slide und Einzugsdämpfers in nur einem Bauteil. Wandtaschenseitig montiert, wird die Tür beim Öffnen vollständig in die Wandtasche eingezogen und durch Druck auf die Türkante wieder in den Durchgang geschoben um den Zugang zur Griffmuschel zu ermöglichen. Diese Funktion lässt sich mit einem einseitigen Dämpfer auf der Schließseite kombinieren.

TIPP: Bedenken Sie bei der Wahl des Griffes, dass er zur Einlaufbreite des Elements passen muss.



SYNCHRONLAUF (für zweiflügelige Türen bis max. 40 kg)

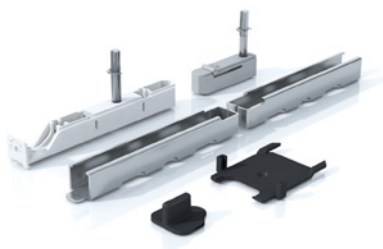
Der Synchronlauf überträgt die Bewegungen von einem Türblatt auf das zweite Türblatt. Beide Türblätter eines zweiflügeligen Elements können mit einer Hand synchron bewegt werden. Der Synchronlauf funktioniert in Kombination mit Holz- und Glastüren. Serienmäßig ist eine beidseitige Einzugsdämpfung im Lieferumfang enthalten, die sowohl in Öffnungs- als auch Schließrichtung wirkt.



BÜRSTENDICHTUNG AERO

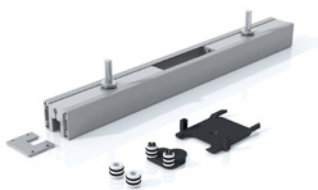
Die Bürstendichtungen des Zubehörsets AERO sind leicht und schnell angebracht und können sogar am bestehenden System nachgerüstet werden. Messen Sie dafür die Durchgangshöhe und -breite des Schiebetürsystems, schneiden Sie die Bürstendichtungen zu und kleben Sie jeweils die Taschen- und Sturzdichtung an. Schall, Zugluft, Staub und Gerüche werden so minimiert.

BELPORT BESCHLAG-SETS



BESCHLAG-SET HOLZ für Einbauelemente BELPORT

Das „Beschlag-Set Holz“ für Systeme der BELPORT-Serie beinhaltet alle Bauteile, die für die Aufnahme eines Holztürblattes (Maximalgewicht 120 kg) benötigt werden.



BESCHLAG-SET GLAS für Einbauelemente BELPORT

Das „Beschlag-Set Glas“ für Systeme der BELPORT-Serie beinhaltet alle Bauteile, die für die Aufnahme eines Glastürblattes in 8/10 mm ESG (Maximalgewicht 80 kg*) benötigt werden.

*Beschlagset für 120 kg optional erhältlich

WINGBURG GmbH T: +49.(0) 5257.94792-0
Hövelrieger Straße 26 F: +49.(0) 5257.94792-19
33161 Hövelhof E: info@wingburg.de
W: www.wingburg.de

Technische Änderungen vorbehalten. Alle Modelle sind musterrechtlich geschützt. Produktabbildungen können abweichen.
Keine Haftung für Druck- und Satzfehler. Alle Preise in EUR netto, zzgl. gesetzl. MwSt. | Stand 03/2026